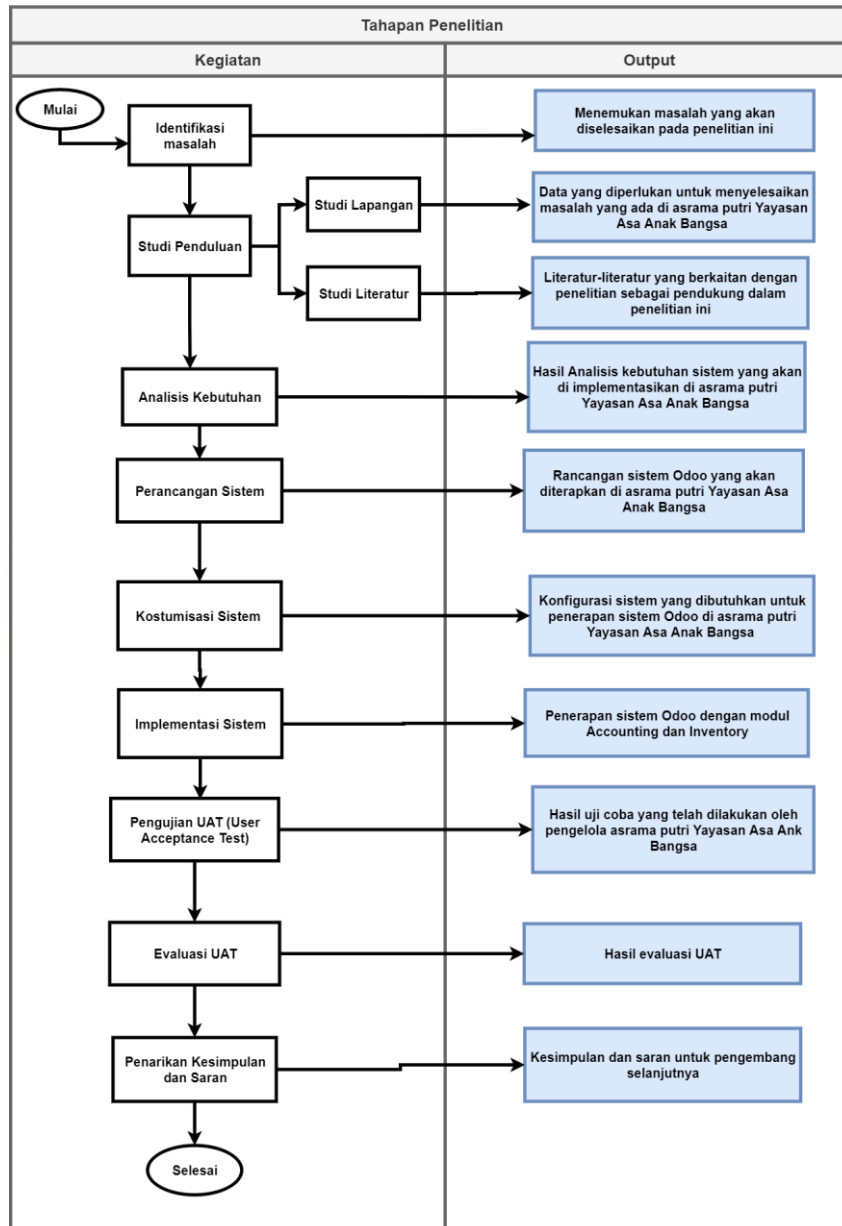


BAB III

METODOLOGI PENELITIAN

3.1 Tahapan Penelitian

Tahapan penelitian digunakan untuk memudahkan penulis untuk melakukan implementasi sistem yang akan diterapkan. Berikut bagan tahapan-tahapan penelitian yang akan dilakukan:



Gambar 3. 1 Tahapan Penelitian

Berikut penjelasan dari tahapan-tahapan penelitian yang dilakukan di Asrama Putri Yayasan Asa Anak Bangsa, seperti yang terdapat pada gambar diatas.

3.1.1 Identifikasi Masalah

Identifikasi masalah dilakukan agar peneliti dapat merumuskan masalah apa yang akan di selesaikan di penelitian ini agar masalah yang akan diselesaikan jelas.

3.1.2 Studi Pendahuluan

Untuk mendapatkan data-data yang dibutuhkan untuk melakukan penelitian digunakan 2 jenis studi, yaitu sebagai berikut;

1. Studi Literatur, dilakukan dengan mencari berbagai referensi terkait penelitian berupa jurnal, paper, hasil penelitian yang terkait dengan penelitian ini, teori dan bahan bacaan mengenai pengertian laporan keuangan, pengertian inventaris, *Enterprise Resource Planning* (ERP), Odoo serta informasi terkait Asrama Putri Yayasan Asa Anak Bangsa.
2. Studi Lapangan, yang dilakukan oleh peneliti adalah dengan melakukan wawancara kepada ibu asrama dan penghuni asrama untuk mengetahui secara langsung terkait detail permasalahan yang akan diteliti, sehingga didapatkan gambaran secara umum terkait laporan keuangan dan pencatatan inventaris di Asrama Putri Yayasan Asa Anak Bangsa, proses bisnis serta teknologi yang dipakai saat ini.

3.1.3 Analisis Kebutuhan

Pada tahap ini data dan informasi yang didapatkan dari hasil studi literatur dan wawancara. Data tersebut berupa kebutuhan dari pengguna dan kondisi laporan keuangan dan pencatatan inventaris saat ini. Hal ini menjadi acuan terkait perancangan

konfigurasi sistem yang akan diterapkan di Asrama Putri Yayasan Asa Anak Bangsa. Konfigurasi sistem mencakup kebutuhan dari sistem Odoo sebagai sistem yang akan diterapkan.

3.1.4 Perancangan Sistem

Pada tahap perancangan sistem, yang akan dilakukan oleh peneliti adalah merancang sistem yang akan digunakan. Perancangan sistem akan disesuaikan dengan kebutuhan dari proses bisnis kondisi yayasan saat ini dengan modul yang sudah tersedia di aplikasi. Odoo memiliki modul-modul yang saling terintegrasi dan tidak dapat dipisahkan antar satu modul dengan modul lain.

3.1.5 Kostumisasi Sistem

Odoo memiliki kemampuan kostumisasi sesuai dengan kebutuhan yang diinginkan oleh *user*. Maksud dari kostumisasi di Odoo adalah mempersempit ruang lingkup penelitian yang pada awalnya Odoo sangat lengkap dalam penerapan sistem ERP. Ruang lingkup yang akan dikostumisasi peneliti hanya untuk menangani pelaporan keuangan bulanan dan pencatatan inventaris di Asrama Putri Yayasan Asa Anak Bangsa.

3.1.6 Implementasi Sistem

Pada tahap implementasi sistem, yang dilakukan peneliti adalah mengimplementasikan secara langsung pada aplikasi yang akan digunakan. Selain itu dilakukan juga menentukan aplikasi apa saja yang dibutuhkan untuk melakukan proses *setting* pada aplikasi.

3.1.7 Pengujian UAT (*User Acceptance Test*)

Pada tahap uji coba ini dilakukan ketika proses implementasi selesai dilakukan. Uji coba ini dilakukan oleh pihak asrama putri Yayasan Asa Anak Bangsa. Dengan melakukan uji coba ini diharapkan dapat mengetahui kekurangan dari sistem yang telah dibuat, diantaranya apakah sistem berjalan dengan baik.

Proses uji coba yang dilakukan pada penelitian ini adalah dengan menggunakan sistem Odoo langsung kepada pengurus asrama dengan menggunakan satu unit laptop untuk implementasi Odoo yang telah dikonfigurasi sesuai kebutuhan asrama putri Yayasan Asa Anak Bangsa.

3.1.8 Evaluasi

Setelah dilakukan uji coba oleh pengurus asrama putri Yayasan Asa Anak Bangsa, akan dilaksanakan evaluasi melalui wawancara kepada pihak yayasan terkait fitur-fitur yang sudah diterapkan pada penelitian ini.

3.1.9 Penarikan Kesimpulan dan Saran

Setelah proses implementasi, uji coba dan evaluasi sistem selanjutnya dilakukan penarikan kesimpulan dari hasil implementasi Odoo versi 10 pada modul *Accounting* dan *Inventory* di Asrama Putri Yayasan Asa Anak Bangsa yang telah dilakukan. Selain melakukan penarikan kesimpulan dilakukan juga memberi saran atau rekomendasi dari kekurangan peneliti yang dilakukan untuk mengembangkan sistem Odoo untuk peneliti selanjutnya.

3.2 Rancangan Penelitian

Rancangan penelitian ini disusun sebagai tahap awal yang nantinya akan menjelaskan secara rinci mengenai langkah-langkah yang dilakukan pada

penelitian ini, jenis penelitian, metode pengumpulan data, lingkungan pengembangan, alat dan bahan serta jadwal penelitian (*Gantt Chart*).

3.2.1 Solusi Pemecahan Masalah

Langkah-langkah dalam mengerjakan penelitian meliputi identifikasi masalah, studi literatur, studi lapangan, analisis kebutuhan, kostumisasi sistem, perancangan sistem, implemetasi sistem, pengujian UAT (*User Acceptance Test*), evaluasi, serta penarikan kesimpulan dan saran.

3.2.2 Jenis Penelitian

Jenis penelitian yang dilakukan adalah jenis penelitian berupa implementasi sistem *Enterprise Resource Planning* (ERP) menggunakan Odoo versi 10 dengan modul *Accounting* dan *Inventory*.

3.2.3 Metode Pengumpulan Data

Dalam penelitian ini, peneliti melakukan dua metode pengumpulan data, yaitu sebagai berikut :

- a. Observasi, peneliti melakukan pengamatan secara langsung terkait proses pelaporan keuangan bulanan dan pencatatan inventasis di asrama putri Yayasan Asa Anak Bangsa.
- b. Wawancara, peneliti melakukan wawancara langsung kepada kepala asrama untuk mengetahui laporan keuangan dan pencatatan yang terjadi di Asrama Putri Yayasan Asa Anak Bangsa secara rinci. Peneliti juga melakukan wawancara kepada penghuni asrama terkait pendapat mereka terkait pencatatan inventaris yang ada di asrama putri Yayasan Asa Anak Bangsa.

3.2.4 Lingkungan Pengembangan

Penelitian dilakukan di Asrama Putri Yayasan Asa Anak Bangsa beralamat di Jl. KH. R. Abdullah Bin Nuh No. 38 Kelurahan Sindangbarang, Kecamatan Bogor Barat, Kota Bogor, Provinsi Jawa Barat, Kodepos 16117.

3.2.5 Alat dan Bahan

Dalam implementasi keuangan dan inventaris di Asrama Putri Yayasan Asa Anak Bangsa menggunakan Odoo dapat diakses melalui web browser. Adapun perangkat yang digunakan dalam implementasi ini diantaranya:

1. Processor AMD A9-9420 RADEON R5, 5 COMPUTE CORES 2C+3G 3.00 GHz.
2. RAM 4,00 GB.
3. Sistem Operasi Windows 10.
4. Tipe Sistem 64 bit.

Serta sistem aplikasi yang digunakan adalah:

1. Odoo versi 10.
2. PostgreSQL.
3. Web Browser.
4. Microsoft Office.
5. Draw.