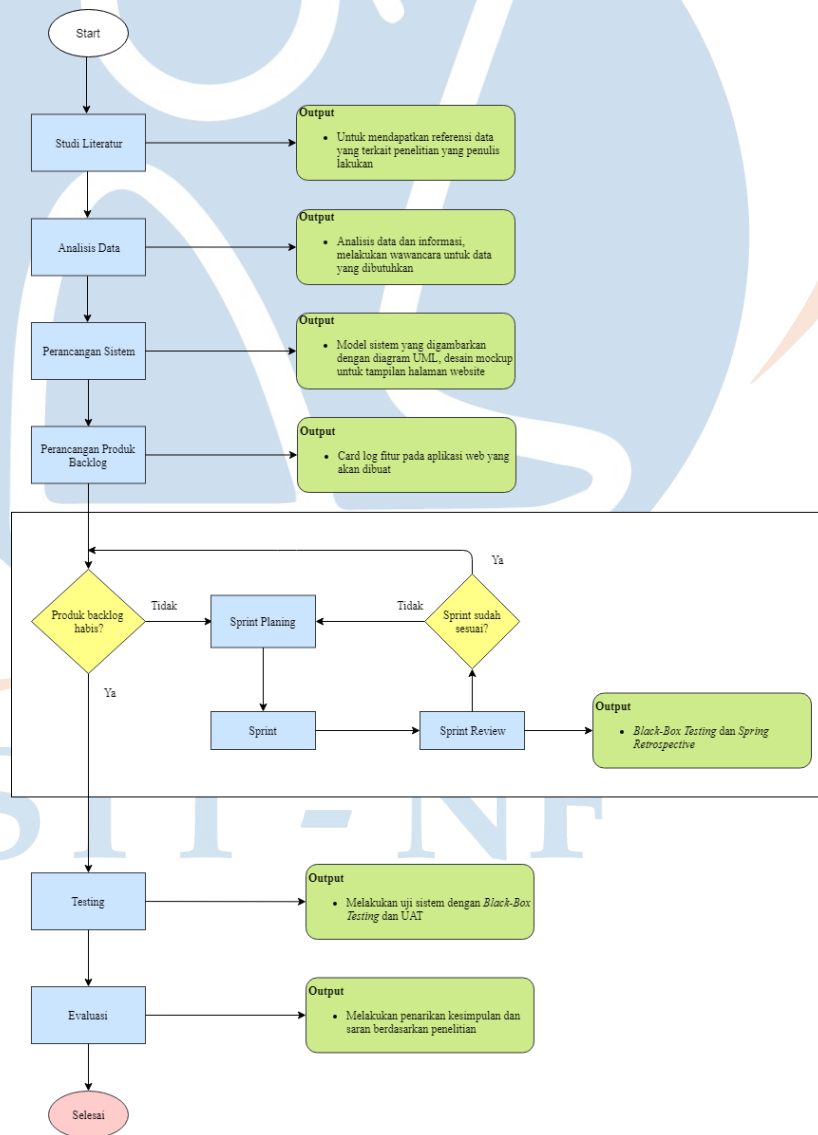


BAB III METODOLOGI PENELITIAN

3.1 Tahapan Penelitian

Tahapan penelitian yang digunakan dalam pengembangan fitur *pre-order* menggunakan metode akad salam ini dijelaskan pada alur Gambar 3.1 Tahapan Penelitian. Terdiri dari studi literatur, analisis data, perancangan sistem, perancangan produk *backlog*, pengembangan sistem metode *Agile Development Scrum*, *testing*, dan evaluasi.



Gambar 3.1 Tahapan Penelitian

3.1.1 Studi Literatur

Pada tahap ini peneliti melakukan proses pengumpulan data yang akan digunakan untuk sumber referensi untuk aplikasi *website* Chili.id dalam bentuk wawancara dan studi pustaka.

Data yang akan dikumpulkan berupa informasi terkait fitur – fitur pendukung dalam *pre-order* menggunakan metode akad salam untuk *market place* Chili.id seperti menambahkan barang kedalam *cart*, *checkout* barang, dan melakukan pembayaran menggunakan *payment gateway* serta informasi lainnya yang bisa dijadikan referensi untuk aplikasi *website* Chili.id.

3.1.2 Analisis Data

Pada tahap Analisis Data, peneliti akan melakukan analisa kebutuhan yang akan diterapkan selama pengembangan *pre-order* menggunakan metode akad salam sesuai dengan data yang sudah dikumpulkan.

3.1.3 Perancangan Sistem

Perancangan Sistem bertujuan untuk merancang model sistem yang akan digambarkan dalam diagram *Unified Modeling Language* (UML) dan juga membuat desain *wireframe* atau *mockup* untuk rancangan dasar dari *interface* aplikasi yang akan dibuat.

3.1.4 Perancangan Produk Backlog

Perancangan Produk Backlog bertujuan untuk membuat daftar fitur-fitur yang akan dibuat selama masa pengembangan *pre-order* menggunakan metode akad salam dalam waktu empat Sprint kedepan sesuai dengan Analisis Data yang dilakukan sebelumnya.

3.1.5 Sprint Planning

Tahap Sprint Planning adalah tahap perencanaan, pelaksanaan, dan pengembangan dalam beberapa minggu kedepan dengan membagi beberapa *backlog* kedalam beberapa Sprint, tahap ini dilakukan setelah Produk Backlog sudah dirancang.

3.1.6 Sprint

Sprint adalah tahap pelaksanaan pengembangan aplikasi yang sesuai dengan perencanaan yang sudah ditentukan pada tahap Sprint Planning, dalam satu Sprint memiliki durasi satu minggu sampai dengan tiga minggu pekerjaan.

3.1.7 Sprint Review

Pada tahapan ini dilakukan penyampaian atau *reporting* hasil akhir pengerjaan dari setiap fitur yang sudah diselesaikan dalam periode satu *Sprint*. Tahapan *Sprint Review* ini dilakukan ketika setiap satu *Sprint* selesai.

3.1.8 Testing

Tahap *Testing* bertujuan untuk melakukan tahap uji terhadap aplikasi yang dikembangkan, tahap ini dilakukan setelah semua Sprint selesai dilaksanakan. Tahap uji ini akan menggunakan *Blackbox Testing* yang bertujuan untuk melihat fungsionalitas dari fitur yang dikembangkan dan UAT digunakan untuk mendapatkan konfirmasi apakah semuanya sudah memenuhi persyaratan atau belum.

3.1.9 Evaluasi

Tahap ini dilakukan untuk mengambil kesimpulan dari hasil akhir atau *output* dari proses pengembangan *pre-order* menggunakan akad salam pada *website* Chili.id, evaluasi didapatkan berdasarkan hasil testing yang sudah dilakukan sebelumnya.

3.2 Rancangan Penelitian

3.2.1 Jenis Penelitian

Penelitian ini menggunakan metode pengembangan menggunakan model pengembangan *Agile Development* Scrum yang berfokus pada proses pengembangan aplikasi Chili.id terutama pada fitur *pre-order* menggunakan akad salam. Data mengenai penelitian dilakukan dengan melalui studi pustaka dan wawancara.

3.2.2 Metode Penelitian

Metode penelitian yang digunakan adalah metode penelitian kualitatif-kuantitatif. Analisis yang dibutuhkan pada penelitian ini dilakukan dengan melakukan wawancara terkait informasi dan data yang akan digunakan dalam penelitian ini. Kemudian, hasil wawancara yang dilakukan akan dilakukan pengelolaan data berupa angka yang matematis.

3.2.3 Metode Pengembangan Software

Metode pengembangan pada penelitian ini menggunakan model pengembangan *Agile Development Scrum*. Sehingga dilakukan beberapa tahapan pengembangan *software* sesuai dengan tahapan yang ada pada pengembangan model Scrum.

3.2.4 Lingkungan Pengembangan

Penelitian yang dilakukan dalam pengembangan *website Chili.id* ini dilaksanakan di Kampus B2 STT Terpadu Nurul Fikri yang berlokasi di Jalan Raya Lenteng Agung No.20, RT.4/RW.1, Srengseng Sawah, Kec. Jagakarsa, Kota Jakarta Selatan, Daerah Khusus Ibukota Jakarta 12640.

STT - NF

3.2.5 Alat dan Bahan

Pada pengembangan penelitian ini menggunakan *hardware* dan *software* dengan spesifikasi sebagai berikut:

a) Laptop dengan spesifikasi:

- HP Pavilion g4 Notebook PC.
- *Processor* CORE i3 2th Gen.
- RAM 4Gb.
- Sistem Operasi Windows dan LINUX.
- *System type* 64-bit.

b) Alat pengembangan yang dilakukan:

- *Browser*.
- Visual Code Studio.
- Microsoft Office 2016.
- UMLet dan Star UML.
- Apache Web Service.

3.2.6 Metode Pengujian

Pada tahap ini akan dilakukan pengujian terhadap fitur *pre-order* yang telah dibuat dan untuk menjawab rumusan masalah yang telah dirancang, maka dibuat pengujian sebagai berikut:

3.2.6.1 Pengujian Blackbox Testing

Pengujian pada fitur *pre-order* dilakukan dengan melakukan *Blackbox Testing* untuk melihat fungsionalitas *input* dan *output* pada fitur *pre-order* dapat sesuai dengan konsep Chili.id.

3.2.6.2 Pengujian User Acceptance Testing (UAT)

Metode pengujian ini dilakukan untuk melihat tingkat kepuasan *user* terhadap fitur *pre-order* yang telah dibuat pada halaman *website* Chili.id.

3.2.7 Evaluasi

Dilakukan evaluasi untuk mengetahui apakah penelitian yang telah dilakukan dapat menjawab permasalahan yang telah ditentukan pada rumusan masalah dan batasan masalah yang telah ditentukan.